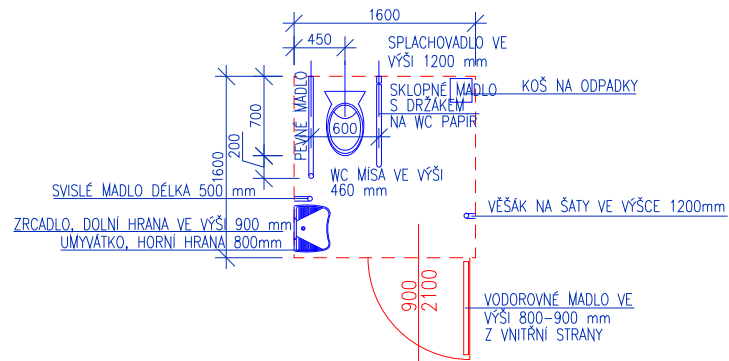


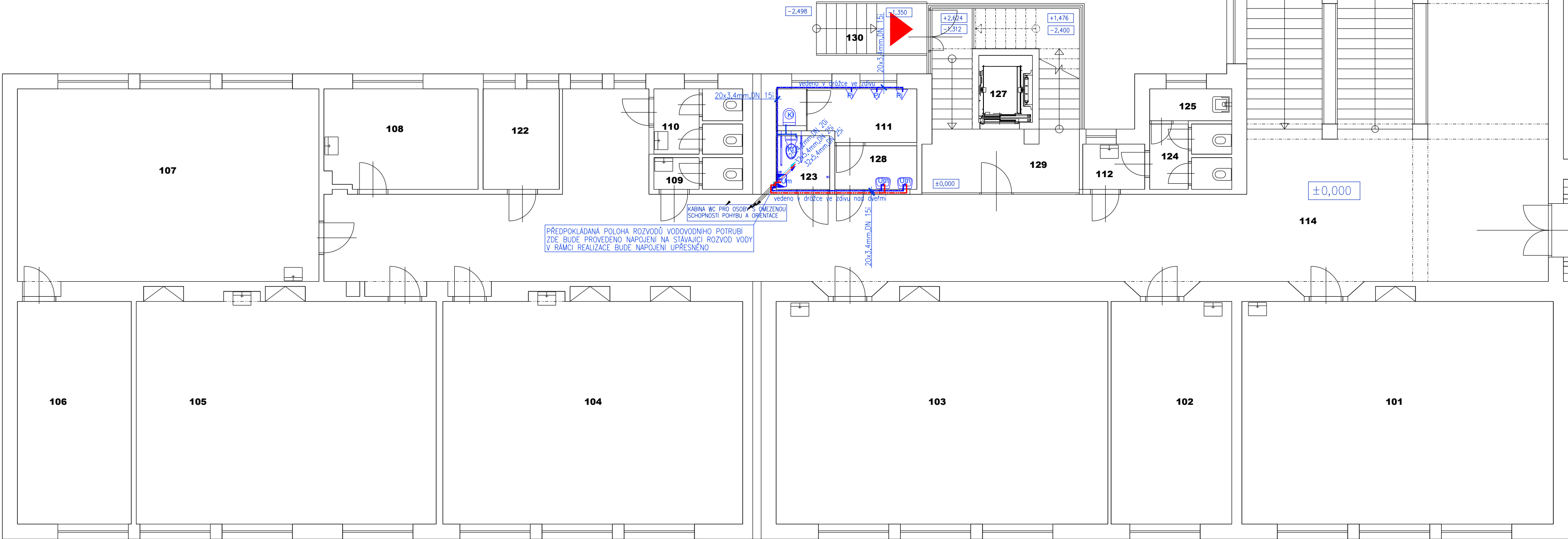
PŮDORYS 1.NP

místnost č. xxx

KABINA WC PRO OSOBY S OMEZENOU SCHOPNOSTÍ POHYBU A ORIENTACE



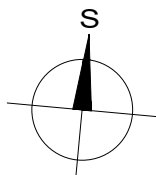
- DVEŘE ŠÍŘKY 900mm OTEVÍRANÉ VEN, OPATŘENÉ Z VNITŘNÍ STRANY VODROVNÝM MADLEM A ZÁMĚKEM, KTERÝ SE DÁ OTEVŘÍT I ZVENČÍ
- VÝŠKA HORNÍ HRANY ZÁCHODOVÉ MÍSY 460 mm OD PODLAHY,
- CELO MÍSY UMÍSTĚNÉ 700 mm OD ZADNÍ STĚNY
- SKLOPNÉ A PEVNÉ MADLO PRO RUKY VE VÝŠCE 800 mm, 600 mm OD SEBE
- ZÁCHODOVU MÍSU MUSÍ PŘESAHOVAT O 100 mm--SKLOPNÉ A O 200 mm -- PEVNÉ
- OBSLUHA SPLACHOVÁNÍ VE VÝŠCE 1200 mm NAD PODLAHOU
- UMÝVADLO, STOJÁNKOVÁ BATERIE S PRAKOVÝM OVLÁDÁNÍM, HORNÍ HRANA 800 mm
- SVISLÉ MADLO VEDLE UMÝVADLA, MIN. DÉLKA 500 mm
- VESAČ NA SÁTY VE VÝŠCE 1200mm
- ODPADKOVÝ KOŠ
- DRŽÁK NA TOILETNÍ PAPIR
- RELIEFNI OZNAČENÍ TYPU SPLACHOVACÍHO ZAŘÍZENÍ
- V DOSAHU ZÁCHODOVÉ VÍŠI VE VÝŠCE 600-1200 mm NAD PODLAHOU A TAKÉ V DOSAHU Z PODLAHY MAX. VE VÝŠI 150 mm MUSÍ BÝT OVLADAČ SIGNALIZAČNÍHO SYSTÉMU NOUZOVÉHO VOLÁNÍ
- ZRCADLO, DOLNÍ HRANA VE VÝŠI 900 mm, HORNÍ HRANA 1800 mm



LEGENDA MÍSTNOSTÍ:

Č. MÍSTNOST	M ²
101	UČEBNA
102	ŘEDITELNA
103	UČEBNA
104	UČEBNA
105	UČEBNA
106	KABINET
107	UČEBNA FYZIKY A CHEMIE
108	KABINET
109	WC UČITELÉ
110	WC DÍVKY
111	WC HOŠI
112	WC DÍVKY--PŘEDSÍŇ
113	SCHODIŠTĚ
114	CHODBA
115	ZADVEŘI

Č. MÍSTNOST	M ²
116	ŠATNA DÍVKY
117	UMÝVÁRNA
118	ŠATNA CHLAPCI
119	TĚLOCVIČNA
120	NÁŘAĎOVNA
121	CHODBA
122	KABINET
123	WC INVALIDÉ
124	WC DÍVKY
125	UKLIDOVÁ MÍSTNOST
126	CHODBA
127	VÝTAH
128	PŘEDSÍŇ WC CHLAPCI
129	CHODBA+SCHODIŠTĚ
130	VENKOVNÍ SCHODIŠTĚ



POZNÁMKA:

- PODKLADĚM PRO VYPRACOVÁNÍ PROJEKTOVÉ DOKUMENTACE BYLA STAVEBNÍ ČÁST DOKUMENTACE
- POLOHA A DIMENZE STÁVAJÍCÍCH ROZVODŮ BYLA PŘEVZATA ZE STAVEBNÍ ČÁSTI PD. PŘED ZAHÁJENÍM PRACÍ JE NUTNO OVĚŘIT POLOHU A DIMENZE SE SKUTEČNÝM STAVEM. V PŘÍPADĚ ZJIŠTĚNÍ NESOULADU PD SE SKUTEČNOSTÍ JE NUTNO KONZULTOVAT NAVRŽENÉ ŘEŠENÍ S PROJEKTANTEM A INVESTOREM.
- VODOVODNÍ POTRUBÍ BUDE PO CELÉ DÉLCE IZOLOVÁNO TRUBICOVOU TEPELNOU IZOLACÍ POŽADOVANÉ DIMENZE A TLOUŠTKY VIZ. TECHNICKÁ ZPRÁVA.
- VODOVODNÍ POTRUBÍ BUDE VEDENO V DŘÁŽKÁCH VE ZDIVU, V SDK PŘÍČKÁCH
- DÉLKOVÉ ZMĚNY VODOVODNÍHO POTRUBÍ BUDOU KOMPENZOVÁNY VE VOLNÉM PODEPŘENÍ POTRUBÍ, POMOCÍ U--KOMPENZÁTORŮ, NEBO KOMPENZAČNÍCH SMÝČEK. NUTNO ŘEŠIT DLE POŽADAVKŮ VÝROBCE POTRUBÍ.
- OHŘEV TV BUDE ZAJIŠTĚN STÁVAJÍCÍM ZASOBNIKOVÝM OHŘÍVAČEM UMÍSTĚNÝM V TECHNICKÉ MÍSTNOSTI V PRÍZEMÍ
- STOJÁNKOVÉ BATERIE BUDOU DODÁNY VČETNĚ ROHOVÝCH VENTILŮ PRO PŘIPOJENÍ NA ROZVOD VODY (2xRV--3/8"/BATERIE).

ZDRAVOTNĚ TECHNICKÉ INSTALACE

hlavní projektant:	Ing. arch. Petr BLAŽEK, Ph.D.	revize:	
zodpovědný projektant:	Ing. arch. Petr BLAŽEK, Ph.D.	stupeň PD:	DPS
vypracoval:	Ing. Jan BLAŠČÍK	datum:	05/2022
investor:	Základní škola a Mateřská škola T. G. Masaryka Zastávka, příspěvková organizace U Školy 181, 664 84 Zastávka	Ing. arch. Petr BLAŽEK, Ph.D.	
stavba:	ZŠ a MŠ T. G. Masaryka Zastávka NÁSTAVBA UČEBEN		
obsah výkresu:	ZTI-PŮDORYS 1.NP - vnitřní vodovod		
měřítka:	1:100		
čís. výkresu:	ZTI-V-02		